

# การสอนงาน

โดย ชุมชนนักปฏิบัติ พนักงานราชการ



# ความสำคัญ

การสอนงาน (Coaching) :  
กระบวนการช่วยให้คนเพิ่มพูน  
หรือปรับปรุงความสามารถโดย  
การสะท้อนกลับว่าเขาใช้ทักษะ  
หรือความรู้อื่นๆ อย่างไร



# เป้าหมาย

ให้มีการปรับเปลี่ยนพฤติกรรม  
จากไม่รู้ เป็นรู้  
จากปฏิบัติไม่เป็น เป็นปฏิบัติเป็น  
และจากไม่ชำนาญ เป็นชำนาญ



# ความหมายของการสอนงาน

เป็นกระบวนการที่ผู้บังคับบัญชาใช้เพื่อเสริมสร้าง และพัฒนาผู้ใต้บังคับบัญชา ให้มีความรู้ ทักษะ และคุณลักษณะเฉพาะตัว มุ่งเน้นการพัฒนาศักยภาพของผู้บังคับบัญชา

# ประโยชน์

## ต่อผู้บังคับบัญชา

สามารถช่วยแบ่งเบาภาระ ให้ผู้ใต้บังคับบัญชาปฏิบัติ  
งานได้อย่างถูกต้อง รับผิดชอบต่อความต้องการที่ผู้ใต้  
บังคับบัญชาคาดหวัง และทราบอุปสรรคในการ  
ปฏิบัติงาน และส่งเสริมบรรยากาศการปฏิบัติงาน  
เป็นทีม

## ต่อผู้ใต้บังคับบัญชา

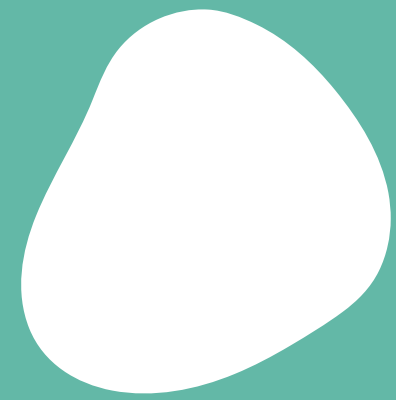
เข้าใจขอบเขต เป้าหมายของการปฏิบัติงาน ได้รับรู้ถึงสถานการณ์การ  
เปลี่ยนแปลง ปัญหาและอุปสรรคขององค์กร ของผู้บังคับบัญชา และ  
มีโอกาสรู้จุดอ่อน จุดแข็งของตัวเอง รู้จักวางแผน จัดลำดับความ  
สำคัญ และรับรู้เทคนิคใหม่ในการปฏิบัติงาน

## ต่อองค์กร

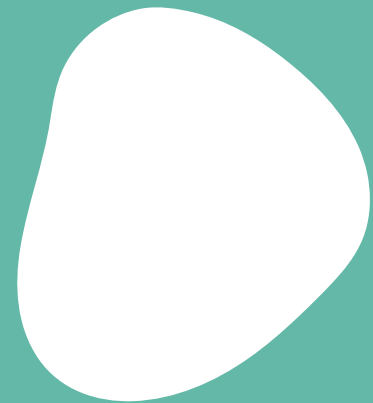
มีผลการปฏิบัติงานที่เป็นไปตามความคาดหวัง มีความ  
ความพร้อมกับการเปลี่ยนแปลงต่างที่เกิดขึ้นในโลก  
ยุคโลกาวิวัตน์

# คุณสมบัติของผู้สอนงาน

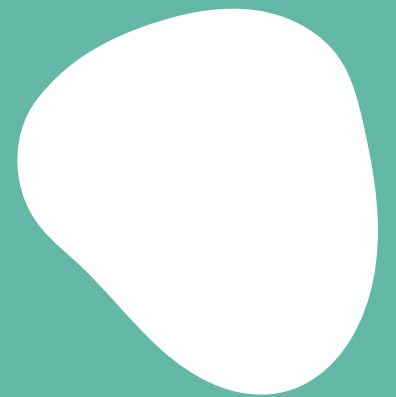




ทักษะในการวางแผนงาน



ทักษะการมุ่งมั่นที่ผลลัพธ์



ทักษะในการรับฟัง





ทักษะการสื่อสาร

ทักษะในการคาดคะเนการพยากรณ์

ทักษะการพัฒนาศาสตร์พยากรณ์บุคคล

ทักษะในการเรียนรู้



# กระบวนการในการสอนงาน

เริ่มจาก การเตรียมตัวก่อน

บอกให้ฟัง

ตั้งเป้าเรียน

ร่วมเขียนแผน

แม่นยำประเมิน

# การสอนงานจะมีประสิทธิภาพต้องอาศัย

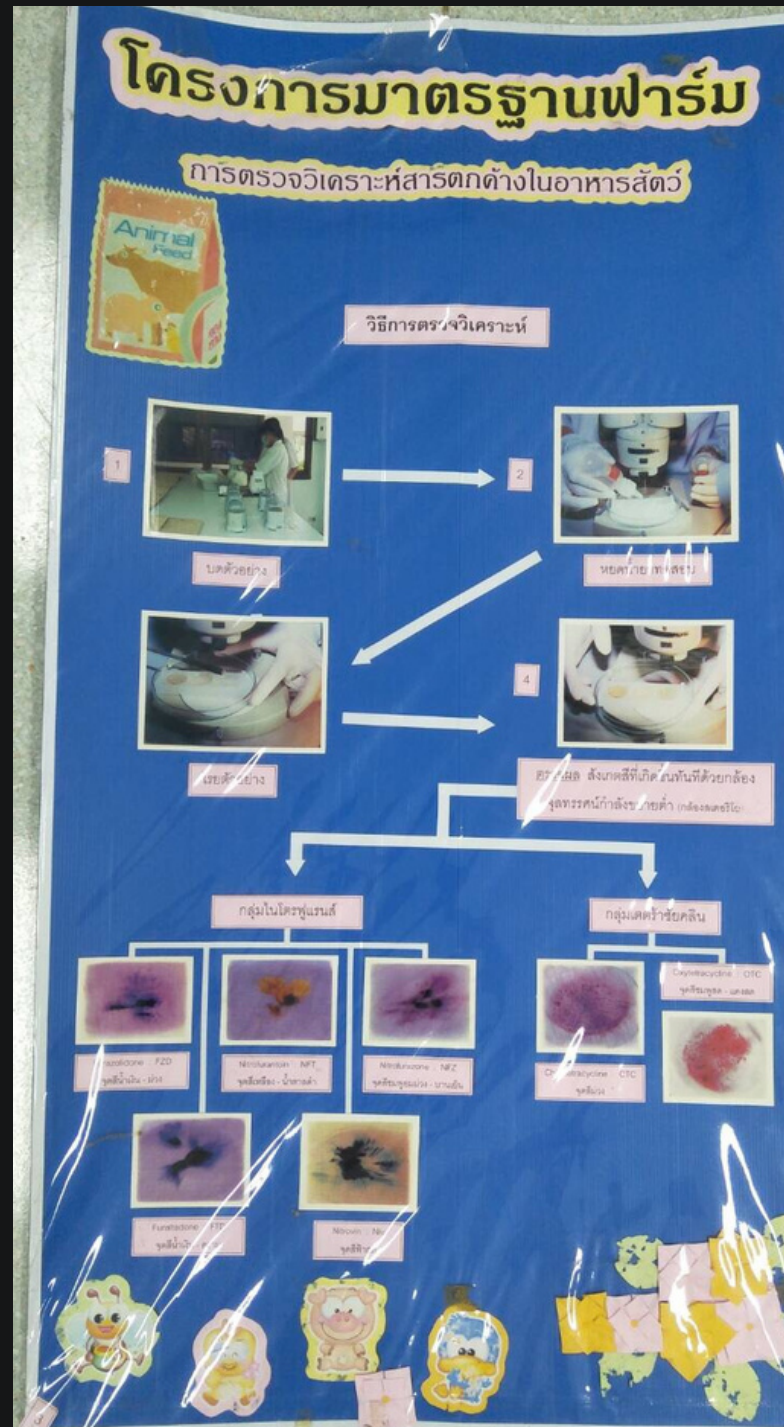
เทคนิคการสังเกต

เทคนิคการให้ข้อมูลย้อนกลับ

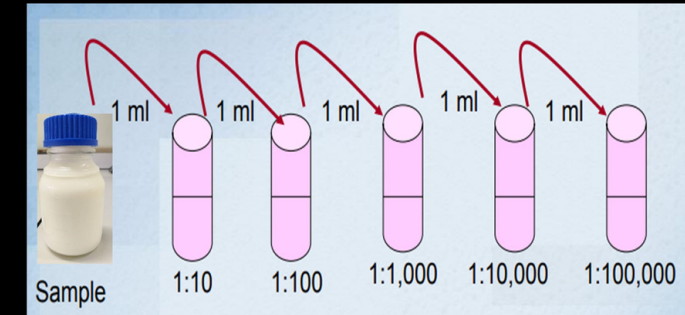
เทคนิคการทำให้เห็นพ้องต้องกัน



# กลุ่มงานตรวจสอบ



## โครงการตรวจสอบคุณภาพน้ำนมดิบ



ดูดตัวอย่าง 1 ml.  
ลงใน Petrifilm  
บ่ม 32 °C



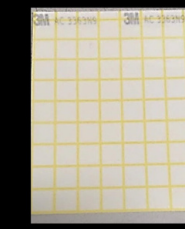
Laboratory Pasteurized Count

บ่ม 24 ± 2 hr.



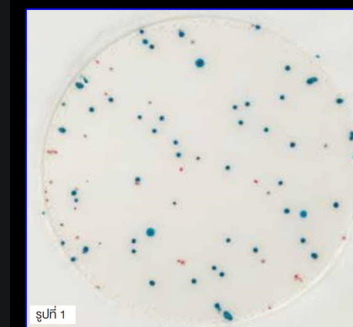
Coliform

บ่ม 24 ± 2 hr.

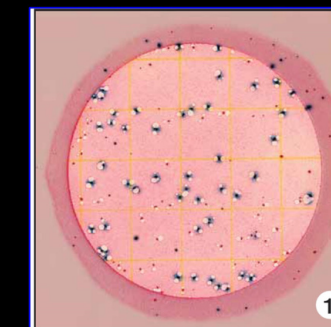


Total Bacteria

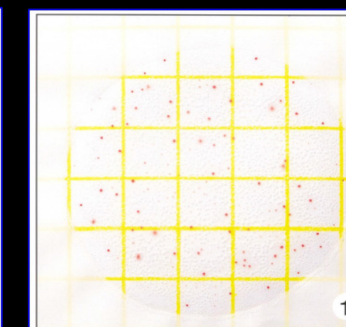
บ่ม 48 ± 2 hr.



โคโลนิสสีแดงและสีน้ำเงิน



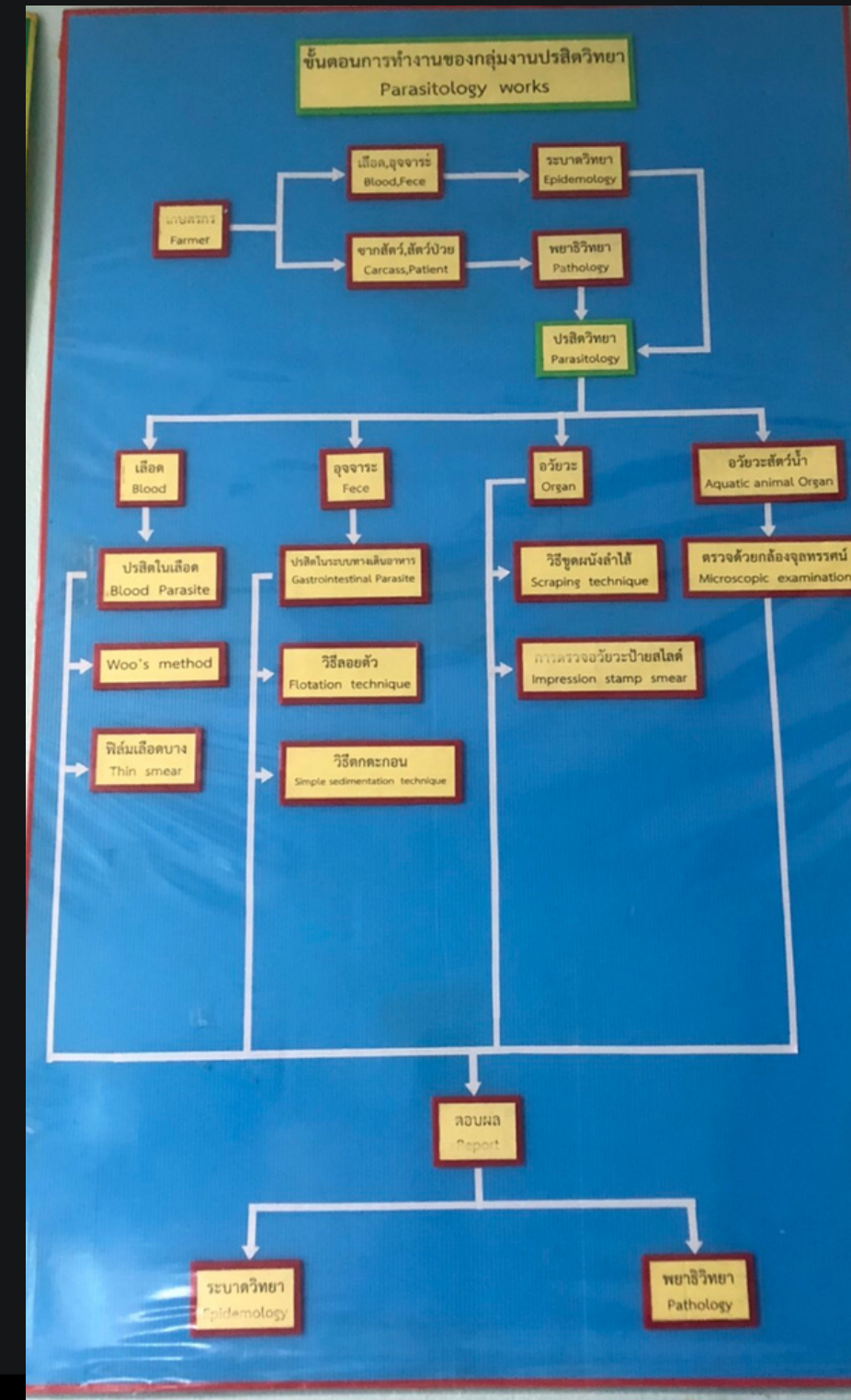
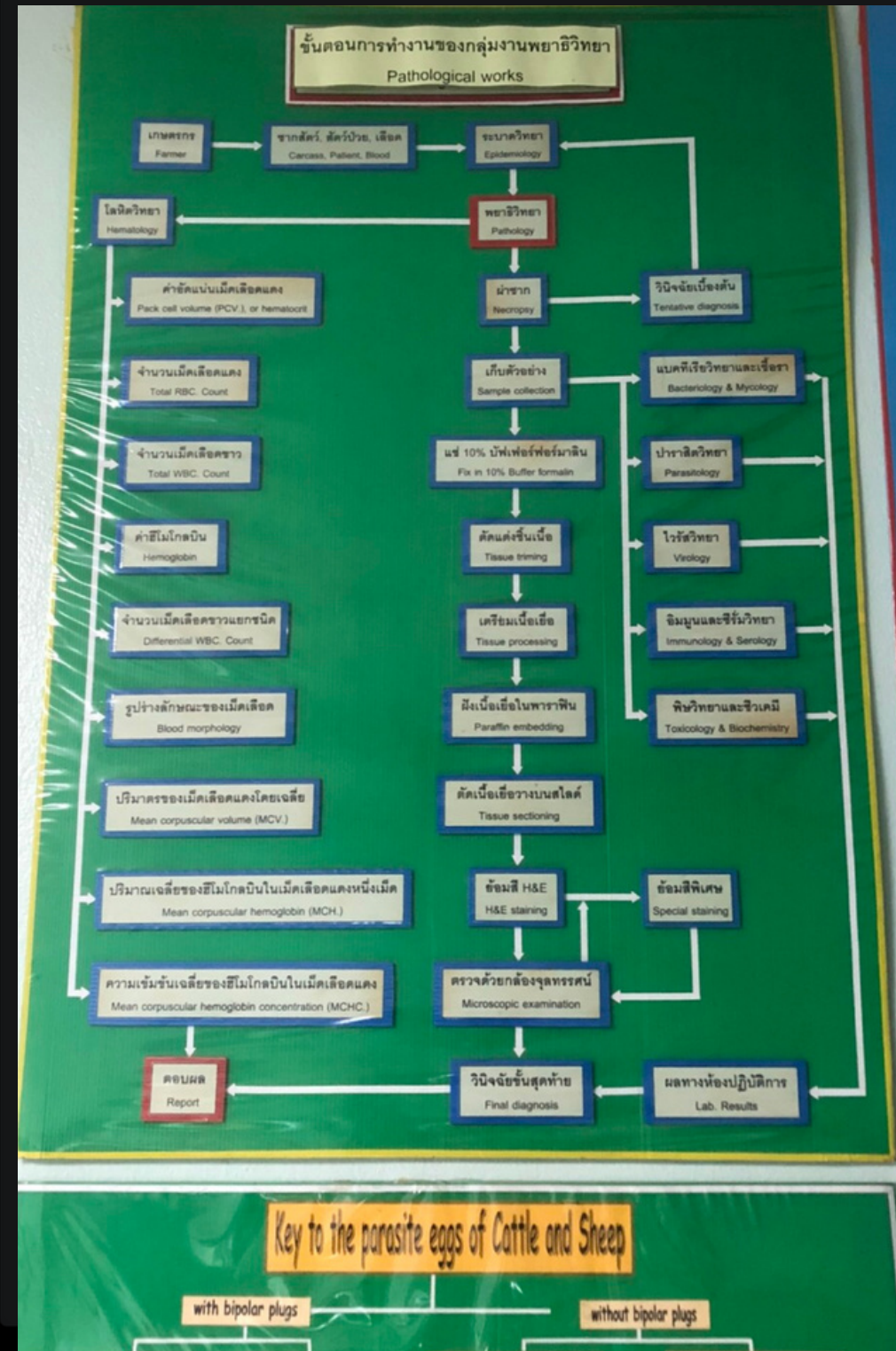
โคโลนิสสีแดงและสีน้ำเงิน  
มีฟองแก๊ส



โคโลนิสสีแดง

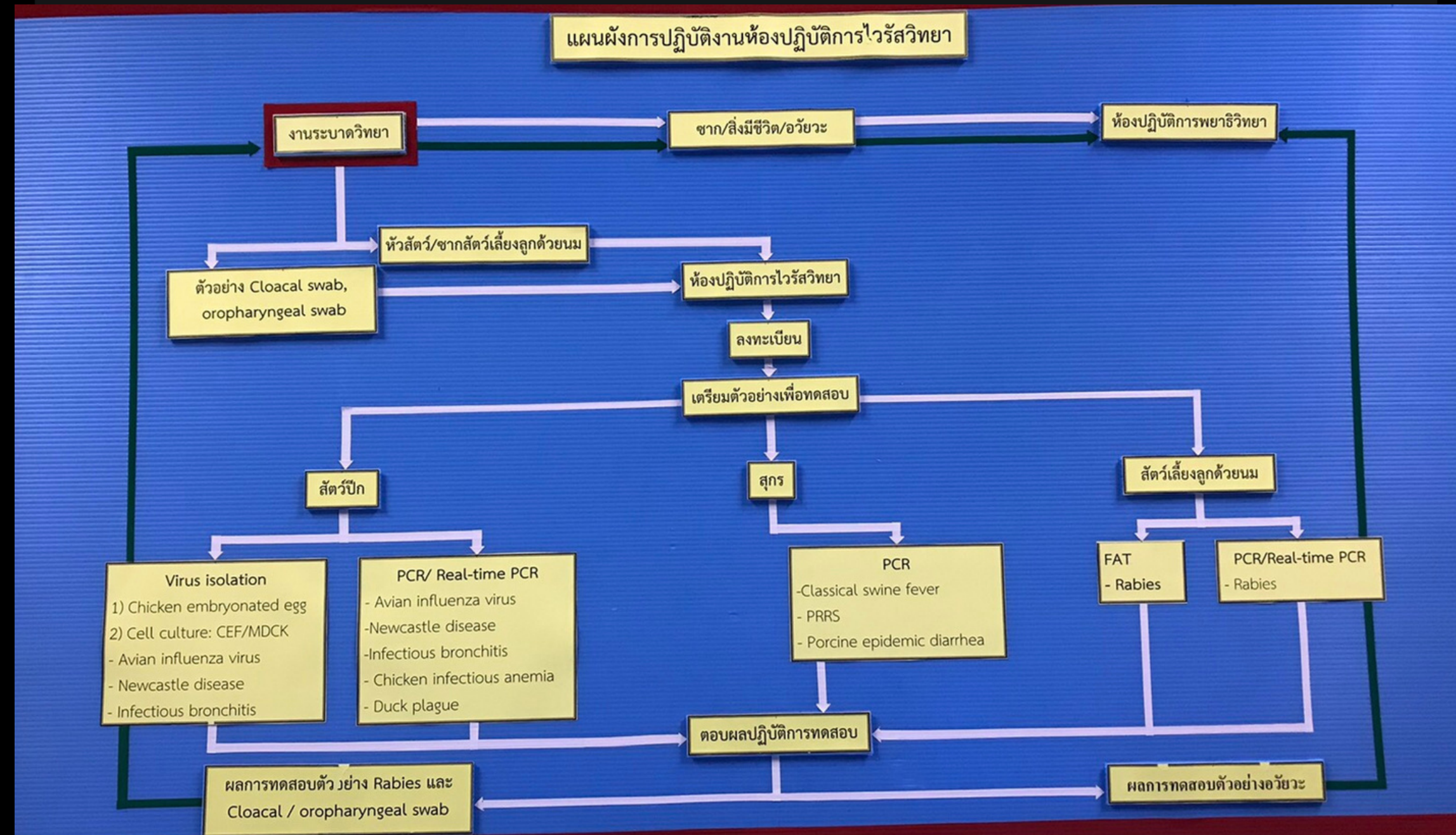
# กลุ่มงานชั้นสูง

## กลุ่มพยาธิ ปาราสิต



# กลุ่มงานชั้นสูง

## กลุ่มงานไวรัสวิทยา



# กลุ่มงานชั้นสูง

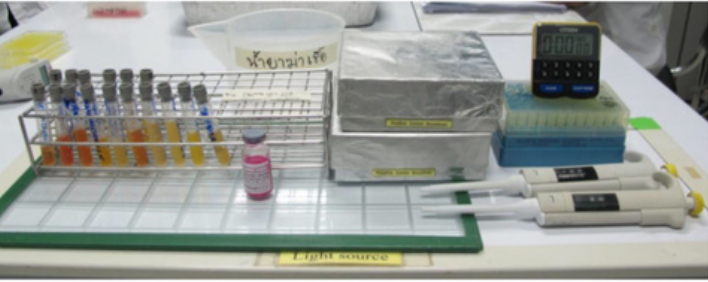
15:05 จ. 22 ก.พ. 77%

เสร็จสิ้น 32279\_การสอนงาน Brucellosis RBT 090264.pdf เปิดใน Vectorator

### การสอนงาน

การตรวจหาแอนติบอดีต่อเชื้อ *Brucella abortus* ในซีรัมโค โดยวิธี Rose Bengal Test (RBT)

ซีรัมตัวอย่าง, ตัวอย่างควบคุม, Pipette, นาฬิกา, เพลทกระจก, ทิป



บันทึกผังการตรวจ (F-7.2.1-02)

↓

หยดแอนติเจน จำนวน 30 ไมโครลิตร

↓

หยดซีรัม จำนวน 30 ไมโครลิตร

↓

คนให้เข้ากันโดยใช้ทิปให้มีเส้นผ่านศูนย์กลางประมาณ 2 เซนติเมตร

↓

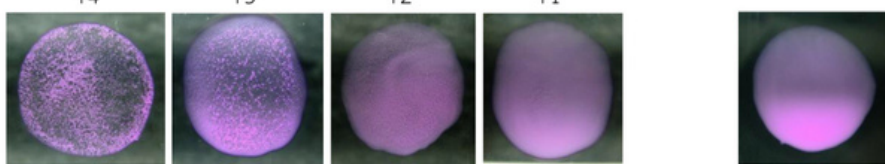
เอียงกระจกไปมา 2-3 ครั้ง

↓ ครบ 4 นาที

อ่านผล

Positive Negative

+4 +3 +2 +1



↓

และยืนยันผลด้วยวิธี CFT

↓

รายงานผล ไปยังกลุ่มระบาดวิทยาและสารสนเทศ

กลุ่มงานภูมิคุ้มกันวิทยา

# กลุ่มงานชั้นสูง

กลุ่มงานแบคทีเรีย  
และเชื้อรา

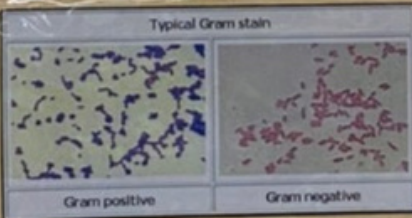
### Staining Procedure

**05. วิธีการย้อมสีแกรม (Gram's Stain)**

วิธีย้อมสีแกรม

- 1) Loop วนไปรอบๆ ขอบของแผ่นฟิล์ม... โยงไปให้ทั่วแผ่นฟิล์ม
- 2) ใช้ Crystal Violet (CV) โยงให้ทั่วฟิล์มโดยใช้เวลาประมาณ 2-3 นาที
- 3) ใช้ Crystal Violet Iodine Solution (CVI) โยงให้ทั่วฟิล์ม 1 นาที
- 4) Gram's reagent (GV) โยงให้ทั่วฟิล์มโดยใช้เวลาประมาณ 1 นาที
- 5) Decolorization (D) โยงให้ทั่วฟิล์มใช้เวลาประมาณ 30 วินาที
- 6) Safranin stain โยงให้ทั่วฟิล์มใช้เวลาประมาณ 30 วินาที

ดูภาพตัวอย่างการย้อมสีแกรม 100X



Typical Gram stain

Gram positive      Gram negative

**วิธีการย้อมสีของแบคทีเรีย**

08. Malachite Green โยงให้ทั่วฟิล์ม

ดูให้ทั่วฟิล์ม 1 นาที

ล้างน้ำ


09. 0.5% Safranin โยงให้ทั่วฟิล์ม

ดูให้ทั่วฟิล์ม

ล้างน้ำ

ดูภาพตัวอย่างการย้อมสีแกรม 100X

0198 15408  
สถาบันวิจัยจุลชีววิทยา กรมวิทยาศาสตร์สุขภาพ



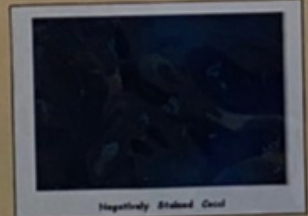
Endospore  
Vegetative cell

**Negative Stain**

วิธีย้อมสีแบบลบ

- 1) ใช้ Crystal Violet โยงให้ทั่วฟิล์ม
- 2) ใช้ Crystal Violet Iodine Solution โยงให้ทั่วฟิล์ม
- 3) ใช้ Crystal Violet Iodine Solution โยงให้ทั่วฟิล์ม
- 4) ใช้ Crystal Violet Iodine Solution โยงให้ทั่วฟิล์ม

ดูภาพตัวอย่างการย้อมสีแบบลบ 100X




Negatively Stained Cell

**การย้อมสีซิงเกิล**

วิธีย้อมสี Lacto-phenol Cotton Blue

- 1) ใช้ Lacto-phenol Cotton Blue โยงให้ทั่วฟิล์ม
- 2) ใช้ Lacto-phenol Cotton Blue โยงให้ทั่วฟิล์ม

ดูภาพตัวอย่างการย้อมสีซิงเกิล 100X




10 ml T. Petri dish

**Kinyoun Acid - Fast Stain**

วิธีย้อมสีแบบลบ

- 1) ใช้ Carbolfuchsin โยงให้ทั่วฟิล์ม
- 2) ใช้ Carbolfuchsin โยงให้ทั่วฟิล์ม
- 3) ใช้ Acid alcohol โยงให้ทั่วฟิล์ม
- 4) ใช้ Methylene blue โยงให้ทั่วฟิล์ม

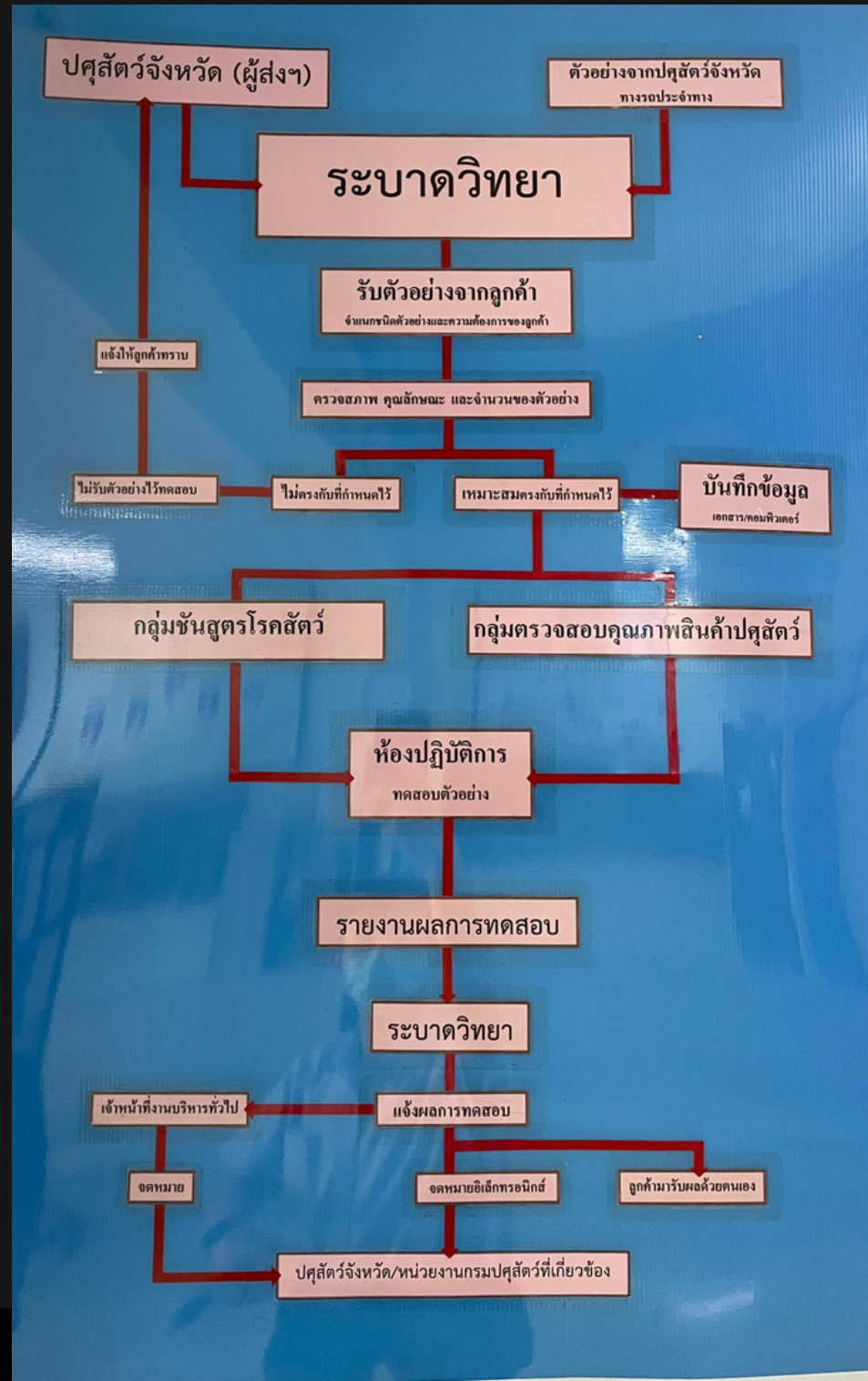
ดูภาพตัวอย่างการย้อมสีแบบลบ 100X



AFB Stain - Fast Stain

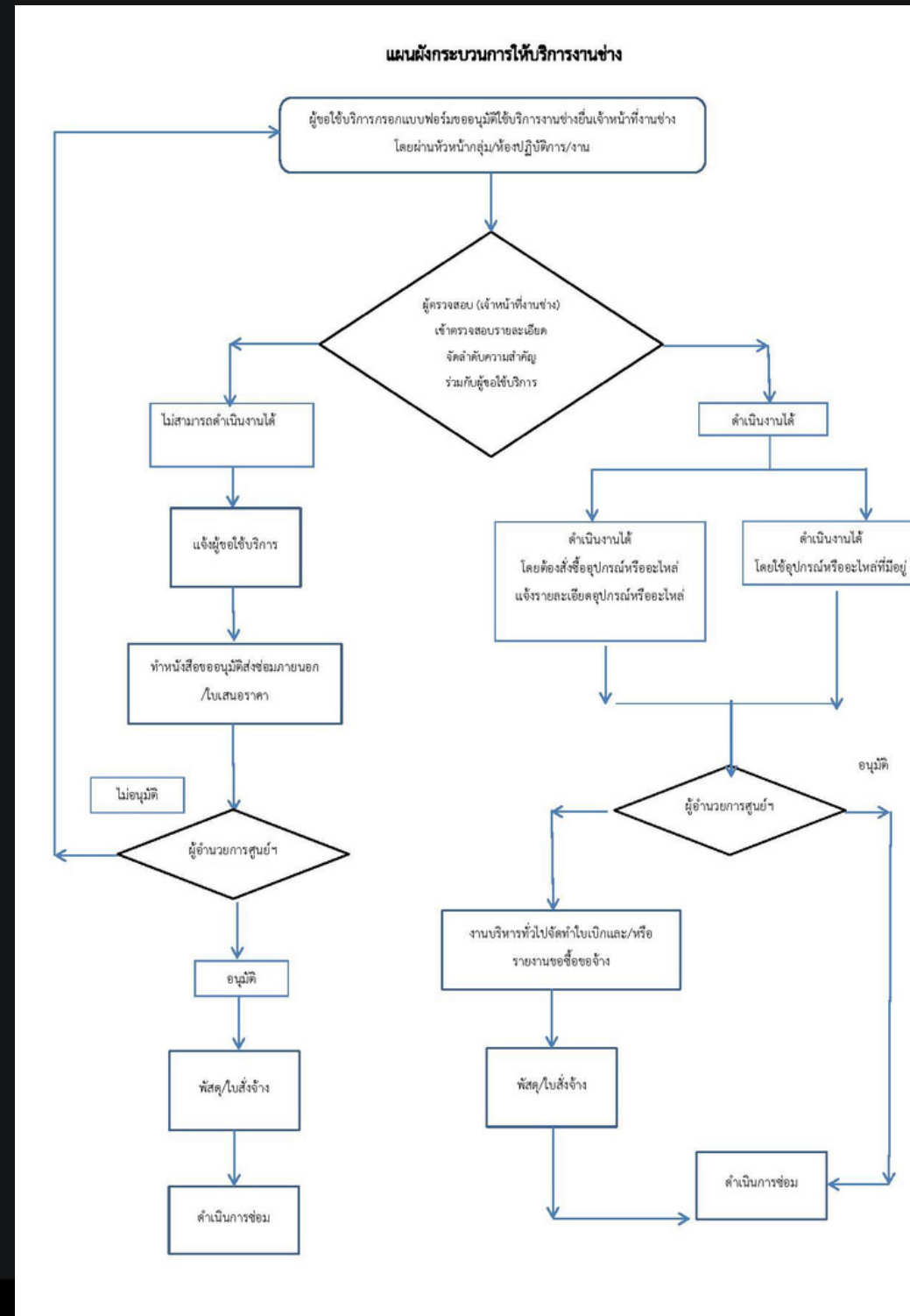


# กลุ่มงานระบาค

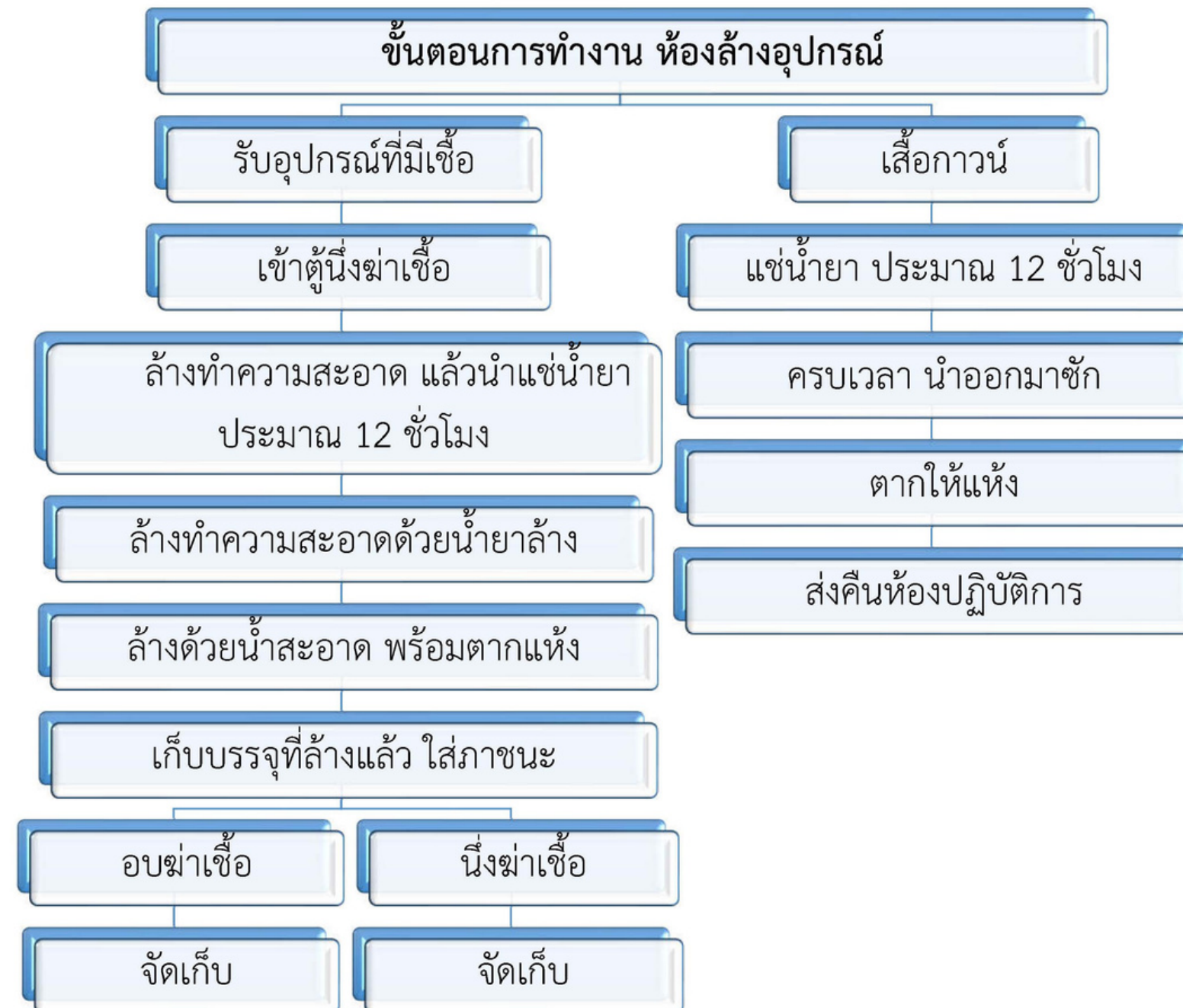




# งานบริหารทั่วไป



# ห้องล้างอุปกรณ์





ขอบคุณค่ะ