

รายงานผลการดำเนินงานด้านสุขภาพสัตว์ ในโครงการอันเนื่องมาจากพระราชดำริ เดือนมิถุนายน 2564

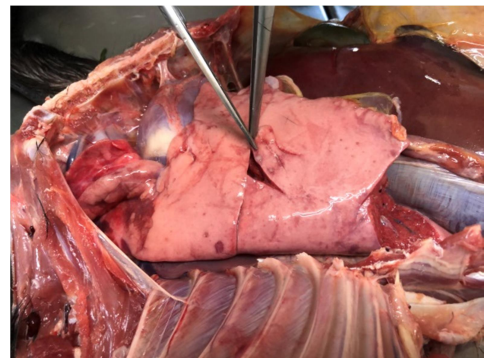
ศูนย์วิจัยและพัฒนาการสัตวแพทย์ภาคเหนือตอนล่าง

1. การตรวจวินิจฉัยและชันสูตรโรคสัตว์

ระหว่างวันที่ 1 มิถุนายน 2564 ถึงวันที่ 30 มิถุนายน 2564 ในวันที่ 28 มิถุนายน 2564 ศพ. ภาคเหนือตอนล่าง ได้รับตัวอย่างเพื่อการชันสูตรเป็นซากแพะเนื้อ อายุ 1 ปี เพศเมีย จำนวน 1 ตัว จากค่ายกองพันทหารม้าที่ 26 ค่ายพ่อขุนผาเมือง อ.เมือง จ.เพชรบูรณ์ ผลการตรวจชันสูตรพบเชื้อ *Burkholderia pseudomallei* ในอวัยวะ ตับ ปอด ไต ม้าม โดยมีรายละเอียดดังตารางที่ 1

ตารางที่ 1 ตัวอย่างจากโครงการอันเนื่องมาจากพระราชดำริ ส่งตรวจเพื่อการชันสูตรโรคสัตว์ ณ ศพ. ภาคเหนือตอนล่าง ระหว่างวันที่ 1 มิถุนายน 2564 ถึงวันที่ 30 มิถุนายน 2564

เจ้าของ	ชนิดสัตว์	ชนิดตัวอย่าง	จำนวนตัวอย่าง	ผลการตรวจ
ค่ายพ่อขุนผาเมือง	แพะ	ซาก	1	พบเชื้อแบคทีเรียชนิด <i>Burkholderia pseudomallei</i> จากตัวอย่างตับ ปอด ไต และม้าม



ภาพที่ 1 แสดงปอดแพะเนื้อ อายุ 1 ปี เพศเมีย จากค่ายพ่อขุนผาเมือง จ. เพชรบูรณ์ พบก้อนหนองขนาด 2 เซนติเมตร ผลจากการเก็บตัวอย่างไปเพาะเชื้อพบเชื้อแบคทีเรียชนิด *Burkholderia pseudomallei* จากตัวอย่างตับ ปอด ไต และม้าม

คำแนะนำในการดูแลจัดการหลังตรวจพบเชื้อ *Burkholderia pseudomallei*

1. เนื่องจากเชื้อแบคทีเรีย *Burkholderia pseudomallei* เป็นเชื้อแบคทีเรียที่เป็นสาเหตุของโรคมวงคล้อยเทียมหรือโรคเมลิออยโดซิส (Meliodosis) ซึ่งเป็นโรคสัตว์ติดคน (Zoonosis) จึงไม่แนะนำให้ทำการรักษาควรทำลายสัตว์ป่วยเพราะมีความเสี่ยงที่คนอาจจะสัมผัสเชื้อได้

2. แพะมักได้รับเชื้อจากสิ่งแวดล้อม เช่น ในดิน จึงควรหาวิธีลดการสัมผัสเชื้อในดิน โดยการยกพื้นคอกให้สูงกว่าพื้นดิน จัดหาน้ำ สะอาดให้สัตว์กิน แยกสัตว์ที่มีอาการป่วยออกจากฝูง แจ้งสัตว์แพทย์และฆ่าเชื้อในบริเวณที่อยู่ของสัตว์ ซึ่งปัจจุบันยังไม่มีวัคซีนป้องกันโรคนี้นในสัตว์

2. การดำเนินการด้านตรวจสอบสุขภาพสัตว์ ของคณะกรรมการดูแลด้านสุขภาพสัตว์ โครงการอันเนื่องมาจากพระราชดำริ ตามคำสั่ง ศวพ. ภาคเหนือตอนล่างที่ 52/2563 เรื่อง แต่งตั้งคณะกรรมการดูแลด้านสุขภาพสัตว์ โครงการอันเนื่องมาจากพระราชดำริ

ในเดือนมิถุนายน 2564 ยังคงมีสถานการณ์ระบาดของโรคติดเชื้อไวรัสโคโรนา 2019 (COVID-19) ซึ่งทางจังหวัดพิษณุโลกยังเป็นพื้นที่ในการเฝ้าระวังโรคอย่างต่อเนื่อง ทั้งนี้ทางศูนย์วิจัยและพัฒนาการสัตวแพทย์ภาคเหนือตอนล่างยังคงให้บริการให้คำปรึกษาปัญหาสุขภาพสัตว์ทางกลุ่มไลน์โครงการอันเนื่องมาจากพระราชดำริอย่างต่อเนื่อง

สำหรับปัญหาสุขภาพสัตว์ในเดือนมิถุนายน 2564 เนื่องจากการเปลี่ยนแปลงสภาวะอากาศจากฤดูร้อนเข้าสู่ฤดูฝน มีแพะป่วยโรคทางระบบทางเดินหายใจ จำนวน 3 ตัว โดยมีสาเหตุโน้มนำมาจากสภาพอากาศที่แปรปรวนจากฤดูร้อนเข้าสู่ฤดูฝน พบแพะป่วยมีอาการทางระบบหายใจคือ มีน้ำมูก และจาม คณะทำงานดูแลสุขภาพสัตว์ฯ ได้ให้คำแนะนำ โดยให้ยาลดน้ำมูก ยาลดไข้ ยาปฏิชีวนะลดการติดเชื้อ และแนะนำให้แยกแพะป่วยออกจากฝูงเพื่อทำการรักษา ปัจจุบันอาการของแพะดีขึ้นสามารถปล่อยกลับไปรวมฝูงได้

ทั้งนี้ยังพบแพะป่วยเป็นโรคปากอักเสบพุพอง (contagious ecthyma หรือ orf) จำนวน 2 ตัว มีการแยกแพะป่วยออกมาเพื่อนำมารักษาที่โรงพยาบาลแพะ คณะทำงานดูแลสุขภาพสัตว์ฯ ได้แนะนำให้ทายาม่วง (gentian violet) ให้ยาปฏิชีวนะลดการติดเชื้อ และยาลดการอักเสบ ปัจจุบันแพะป่วยหายเป็นปกติและสามารถปล่อยกลับไปรวมฝูงได้



ภาพที่ 2 แสดงแพะป่วยเป็นโรคปากอักเสบ พุพอง (contagious ecthyma หรือ orf) จำนวน 2 ตัว ซึ่งได้ทำการรักษาจนมีอาการหายเป็นปกติและสามารถปล่อยกลับไปรวมฝูงได้