

รายงานผลการดำเนินงานด้านสุขภาพสัตว์ ในโครงการอันเนื่องมาจากพระราชดำริ เดือน ธันวาคม 2562  
ศูนย์วิจัยและพัฒนาการสัตวแพทย์ภาคเหนือตอนล่าง

ศูนย์วิจัยและพัฒนาการสัตวแพทย์ภาคเหนือตอนล่าง (ศวพ. ภาคเหนือตอนล่าง) ดำเนินการด้านการตรวจวินิจฉัยและชันสูตรโรคสัตว์ ระหว่างวันที่ 21 พฤศจิกายน ถึง 20 ธันวาคม 2562 โดยได้รับตัวอย่างซากแพะ จำนวน 1 ตัวอย่าง มูลแพะ จำนวน 1 ตัวอย่าง และสวอปตาแพะ จำนวน 2 ตัวอย่าง จากโครงการเลี้ยงแพะพระราชทานพันธุ์แบล็คเบงกอล ค่ายสมเด็จพระเอกาทศรถ จังหวัดพิษณุโลก ซึ่งผลการตรวจทางห้องปฏิบัติการมีรายละเอียด ดังนี้

1. ซากแพะ หมายเลข BKF 2068

ผลการผ่าซาก พบก้อนฝีหนองที่ปอด ตับ และม้าม (ภาพที่ 1)

ผลการตรวจทางห้องปฏิบัติการ พบเชื้อแบคทีเรีย *Burkholderia pseudomallei* จากปอด ตับ และม้าม และ พบ เชื้อแบคทีเรีย *Mycoplasma* spp. จากปอด

สรุปการวินิจฉัย แพะเป็นโรคเมลิออยด์

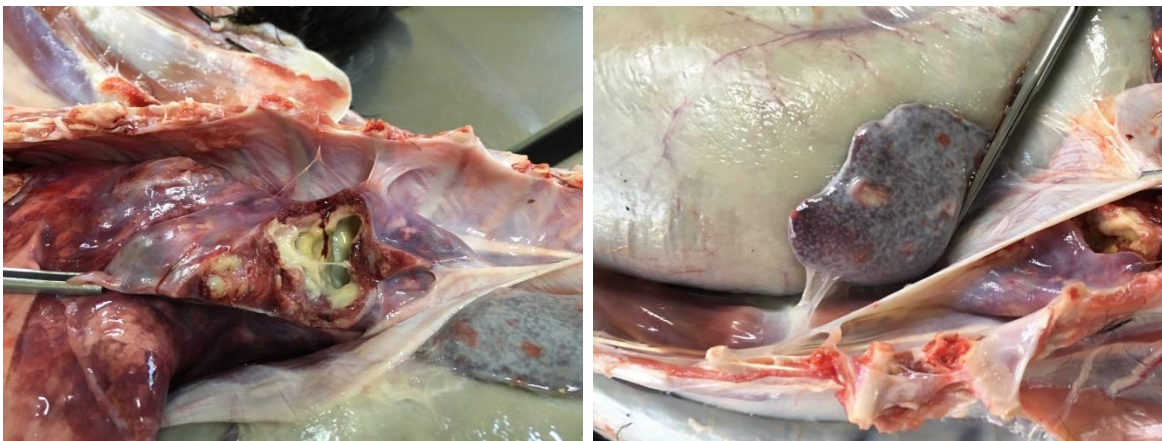
2. มูลแพะ พบ ไช้พยาธิตัวกลม

3. สวอปตาแพะ พบเชื้อ *Mycoplasma* spp. จำนวน 1 ตัวอย่าง และรอผลการตรวจทางห้องปฏิบัติการ จำนวน 1 ตัวอย่าง

การดำเนินการด้านสุขภาพสัตว์ ของ ศวพ. ภาคเหนือตอนล่าง รายละเอียดดังนี้

วันที่ 11 ธ.ค. 2562 คณะทำงานดูแลด้านสุขภาพสัตว์ โครงการอันเนื่องมาจากพระราชดำริ ศวพ. ภาคเหนือตอนล่าง ทำการตรวจและรักษาแพะป่วย จำนวน 3 ตัว ซึ่งป่วยด้วยอาการระบบทางเดินหายใจ จำนวน 2 ตัว และระบบทางเดินอาหาร จำนวน 1 ตัว ผลการรักษา แพะอาการดีขึ้น และหายเป็นปกติ จำนวน 2 ตัว แต่อีก 1 ตัว ตาย ซึ่งส่งซากตรวจชันสูตรโรค พบเชื้อแบคทีเรีย *Burkholderia pseudomallei* ทั้งนี้ได้ให้ความรู้เรื่องโรคพร้อมคำแนะนำในการป้องกันตนเองของผู้ปฏิบัติงานให้กับทหารและเจ้าหน้าที่ผู้เกี่ยวข้องทราบ

วันที่ 18 ธ.ค. 2562 คณะทำงานดูแลสุขภาพสัตว์ฯ ทำการตรวจร่างกายและรักษาแพะป่วย จำนวน 2 ตัว ซึ่งป่วยด้วยอาการตาแดง จำนวน 1 ตัว และระบบทางเดินอาหาร จำนวน 1 ตัว ทำการรักษาด้วยการหยอดตาและฉีดยาปฏิชีวนะ ทั้งนี้จะติดตามการรักษาในการตรวจเยี่ยมครั้งต่อไป



ภาพที่ 1 ก้อนฝีหนองที่ปอด และม้าม ของแพะหมายเลข BKF 2068



ภาพที่ 2 คณะทำงานดูแลด้านสุขภาพสัตว์ โครงการอันเนื่องมาจากพระราชดำริ ศวพ. ภาคเหนือตอนล่าง ตรวจสอบประจำสัปดาห์ ให้คำแนะนำพร้อมหรือการเตรียมการรับมือในช่วงฤดูแล้ง และการตรวจติดตามหลังพบโรคเมลิออยด์