

รายงานผลการดำเนินงานด้านสุขภาพสัตว์ ในโครงการอันเนื่องมาจากพระราชดำริ เดือนกันยายน 2564

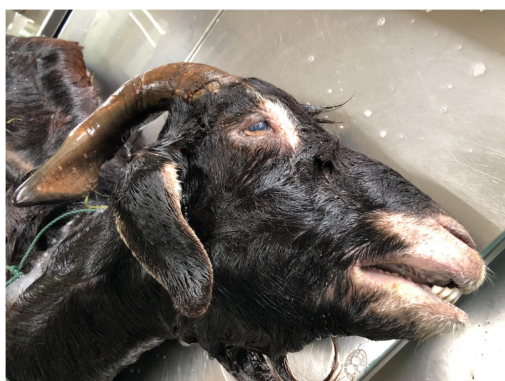
ศูนย์วิจัยและพัฒนาการสัตวแพทย์ภาคเหนือตอนล่าง

1. การตรวจวินิจฉัยและชันสูตรโรคสัตว์

ระหว่างวันที่ 1 กันยายน 2564 ถึงวันที่ 30 กันยายน 2564 ในวันที่ 17 กันยายน 2564 ศพ. ภาคเหนือตอนล่าง ได้รับตัวอย่างเพื่อการชันสูตรเป็นซากแพะเนื้อ เพศผู้ จำนวน 1 ตัว หมายเลขประจำตัว SBM 1049 จากค่ายสมเด็จพระเอกาทศรถ อำเภอเมือง จังหวัดพิษณุโลกผลการตรวจชันสูตรพบเชื้อแบคทีเรียชนิด *E. coli* ในอวัยวะ หัวใจ ตับ ปอด ไต ม้าม โดยมีรายละเอียดดัง ตารางที่ 1

ตารางที่ 1 ตัวอย่างจากโครงการอันเนื่องมาจากพระราชดำริ ส่งตรวจเพื่อการชันสูตรโรคสัตว์ ณ ศพ. ภาคเหนือตอนล่าง ระหว่างวันที่ 1 กันยายน 2564 ถึงวันที่ 30 กันยายน 2564

เจ้าของ	ชนิดสัตว์	ชนิดตัวอย่าง	จำนวนตัวอย่าง	ผลการตรวจ
ค่ายสมเด็จพระเอกาทศรถ	แพะ	ซาก	1	พบเชื้อแบคทีเรียชนิด <i>E. coli</i> จากตัวอย่าง หัวใจ ตับ ปอด ไต และม้าม



ภาพที่ 1 แสดงภาพแพะเนื้อ เพศผู้ จากค่ายสมเด็จพระเอกาทศรถ จ.พิษณุโลก สภาพค่อนข้างผอม ผลการเก็บตัวอย่างอวัยวะภายในไปเพาะเชื้อพบเชื้อแบคทีเรียชนิด *E. coli* จากตัวอย่าง หัวใจ ตับ ปอด ไต และม้าม



ภาพที่ 2 แสดงภาพอวัยวะภายในได้แก่ กระเพาะอาหาร ปอด และตับ จากการผ่าชันสูตรซากไม่พบรอยโรคความผิดปกติในอวัยวะสำคัญ

สรุปผลการชันสูตรซาก พบหญ้าอาหารอัดแน่นในกระเพาะอาหารรุนแรงซึ่งเป็นสาเหตุให้แพะมีอาการท้องอืด (Bloat) ซึ่งอาจเป็นสาเหตุให้แพะเสียชีวิตได้ ซึ่งในหน้าฝนจะพบว่ามีหญ้าม้วนขึ้นเยอะและแพะมักจะกินหญ้าม้วนขึ้นไปเป็นจำนวนมากทำให้เกิดแก๊สในกระเพาะอาหารเป็นจำนวนมาก แพะแสดงอาการ กระวนกระวาย น้ำลายยืด หายใจลำบากและตายในที่สุด

2. การดำเนินการด้านตรวจสอบสุขภาพสัตว์ ของคณะทำงานดูแลด้านสุขภาพสัตว์ โครงการอันเนื่องมาจากพระราชดำริ ตามคำสั่ง ศวพ. ภาคเหนือตอนล่างที่ 52/2563 เรื่อง แต่งตั้งคณะทำงานดูแลด้านสุขภาพสัตว์ โครงการอันเนื่องมาจากพระราชดำริ

ในเดือนกันยายน 2564 ยังคงมีสถานการณ์ระบาดของโรคติดเชื้อไวรัสโคโรนา 2019 (COVID-19) ซึ่งจังหวัดพิษณุโลกยังเป็นพื้นที่ในการเฝ้าระวังโรคอย่างต่อเนื่อง ทั้งนี้ทางศูนย์วิจัยและพัฒนาการสัตวแพทย์ภาคเหนือตอนล่างยังคงให้บริการให้คำปรึกษาปัญหาสุขภาพสัตว์ทางกลุ่มไลน์โครงการอันเนื่องมาจากพระราชดำริอย่างต่อเนื่อง

สำหรับปัญหาสุขภาพสัตว์ในเดือนกันยายน 2564 พบว่าเกิดจากการเปลี่ยนแปลงสภาวะอากาศจากฤดูฝนเข้าสู่ฤดูหนาว มีแพะป่วยโรคทางระบบทางเดินหายใจ จำนวน 2 ตัว โดยมีสาเหตุโน้มนำมาจากสภาพอากาศที่แปรปรวนมีพายุทำให้ฝนตกติดต่อกันเป็นเวลาหลายวันจึงทำให้แพะป่วยมีอาการทางระบบหายใจคือ มีน้ำมูกขึ้น และจาม คณะทำงานดูแลสุขภาพสัตว์ฯได้ให้คำแนะนำ โดยให้ยาลดน้ำมูก ยาลดไข้ ยาปฏิชีวนะลดการติดเชื้อ และแนะนำให้แยกแพะป่วยออกจากฝูงเพื่อทำการรักษา ปัจจุบันอาการของแพะดีขึ้นสามารถปล่อยกลับไปรวมฝูงได้



ภาพที่ 3 แสดงแพะป่วยเป็นโรกระบบทางเดินหายใจ มีน้ำมูกขึ้น จำนวน 2 ตัว ซึ่งปัจจุบันได้ทำการรักษาจนมีอาการหายเป็นปกติและสามารถปล่อยกลับไปรวมฝูงได้